

# Zalecenia służb ds zdrowia publicznego dotyczące powrotu do szkoły



**Witamy z powrotem w szkole.** Wiemy, że ostatnie miesiące były trudnym okresem dla rodzin. Chcielibyśmy jednak zapewnić, że wprowadzono skrupulatne środki ostrożności wspierające naukę w jak najbardziej możliwie bezpiecznym środowisku. Ta ulotka wyjaśnia niektóre kroki, których wszyscy musimy nadal przestrzegać. Przeczytaj te wskazówki. Wspólnie możemy pozbyć się koronawirusa w Stoke-on-Trent.

**Dystans społeczny:** nadal zachowuj dystans społeczny, aby zminimalizować kontakt z innymi osobami spoza własnego domu w drodze do i ze szkoły oraz po szkole.

**Droga do i ze szkoły:** idź pieszo lub jedź na rowerze, jeśli to możliwe. Prosimy o przestrzeganie rozłożonych w czasie godzin rozpoczęcia i zakończenia, a także ustaleń dotyczących przywożenia do i odbierania ze szkoły. Pozwoli to uniknąć zgromadzania się dużych grup uczniów i rodziców pod bramą szkoły w tym samym czasie.

**Objawy koronawirusa:** zwróć uwagę na wysoką temperaturę, nowy uporczywy kaszel, utratę lub zmiany normalnego zmysłu smaku i węchu. Nie posyłaj dziecka do szkoły, jeśli ma objawy, lub jeśli objawy występują u kogoś w twoim domu.



Zarezerwuj test przez [www.nhs.co.uk](http://www.nhs.co.uk) lub dzwoniąc pod numer 119. Poinformuj swoją szkołę o wyniku testu.

Jeśli rodzice mają jakieś obawy lub pytania, prosimy porozmawiać ze swoją szkołą.

## How can you stop coronaviruses spreading?

If you need to cough or sneeze



Catch it with a tissue



Bin it



Kill it by washing your hands with soap & water or hand sanitiser

You should wash hands with soap & water or hand sanitiser



After breaks & sport activities



Before cooking & eating



SCHOOL ETC.  
On arrival at any childcare or educational setting



After using the toilet



Before leaving home



Try not to touch your eyes, nose, and mouth with unwashed hands



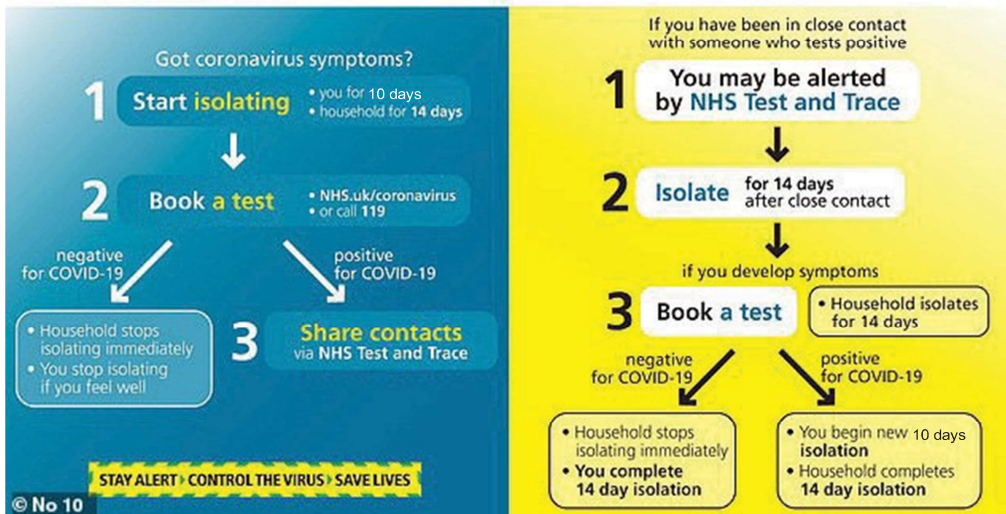
Do not share items that come into contact with your mouth such as cups & bottles



If unwell do not share items such as bedding, dishes, pencils & towels

HM Government

NHS Test and Trace



POLISH, Ref 1013POL20