

# Poradenství v oblasti veřejného zdraví při návratu do školy



**Vítejte zpátky ve škole.** Víme, že posledních pár měsíců bylo pro rodiny obtížným obdobím. Rádi bychom vás však ujistili, že jsou zavedena důkladná opatření na podporu učení v co nejbezpečnějším prostředí. Tento leták vysvětluje řadu kroků, které musíme všichni nadále dodržovat. Přečtěte si prosím tyto pokyny. Společně se můžeme zbavit koronavirusu ze Stoke-on-Trent.

**Společenský odstup:** pokračujte v udržování společenského odstupu, abyste minimalizovali kontakt s ostatními mimo vaši domácnost, na cestě do školy a ze školy a po škole.

**Cestování do a ze školy:** jeďte pěšky nebo na kole, kdykoli je to možné. Řiďte se střídavými časy začátku a konce školy, a pokyny přinesení a vyzvednutí ve škole. Vyhněte se tak tomu, aby se před branami školy shromažďovaly velké skupiny žáků a rodičů současně.

**Příznaky koronavirusu:** dávejte pozor na vysokou teplotu; nový nepřetržitý kašel; ztrátu nebo změnu normální chuti a čichu. Neposílejte své dítě do školy, pokud vykazuje příznaky nebo má příznaky někdo z domácnosti.

## How long do I need to self-isolate for?

If you have symptoms or a positive test

**10** DAYS 

If someone in your household has symptoms

**14** DAYS 

If you arrive in the UK from abroad\*

**14** DAYS 

\*excluding exempt countries

# Zarezervujte si test na [www.nhs.co.uk](http://www.nhs.co.uk) nebo na telefonním čísle 119. Sdělte své škole výsledek testu.

Pokud mají rodiče jakékoli obavy nebo dotazy, obraťte se na svou školu.

## How can you stop coronaviruses spreading?

### If you need to cough or sneeze



**Catch it**  
with a tissue



**Bin it**



**Kill it**  
by washing  
your hands with  
soap & water or  
hand sanitiser

### You should wash hands with soap & water or hand sanitiser



**After breaks  
& sport  
activities**



**Before  
cooking  
& eating**



**SCHOOL  
ETC.**  
On arrival at  
any childcare  
or educational  
setting



**After using  
the toilet**



**Before  
leaving  
home**



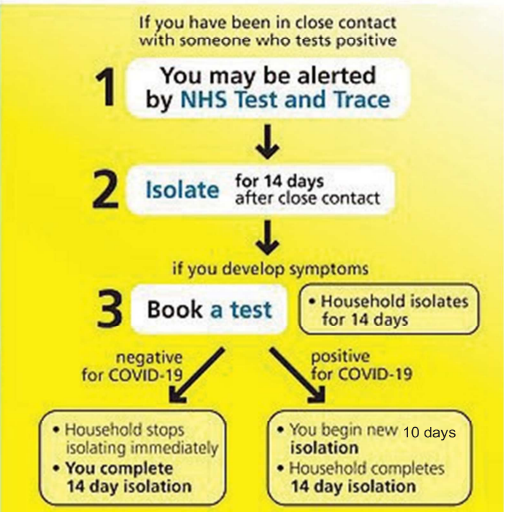
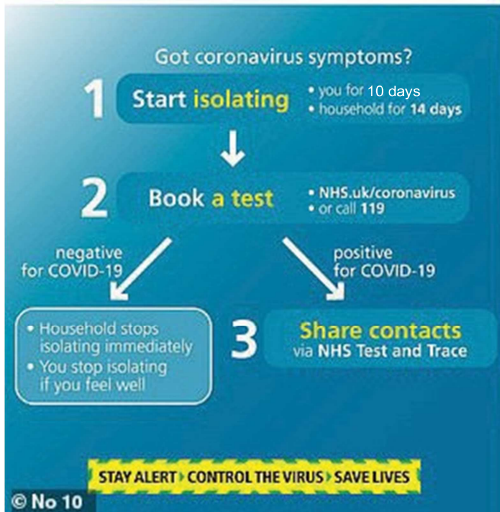
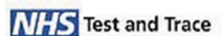
Try not to touch your eyes, nose, and mouth with unwashed hands



Do not share items that come into contact with your mouth such as cups & bottles



If unwell do not share items such as bedding, dishes, pencils & towels



CZECH, Ref 1014CZ20

